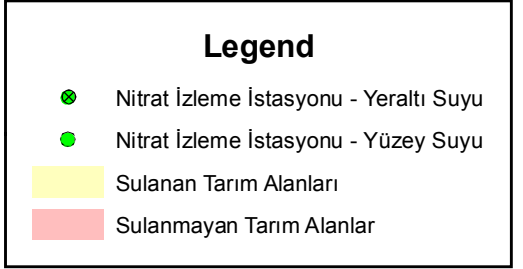
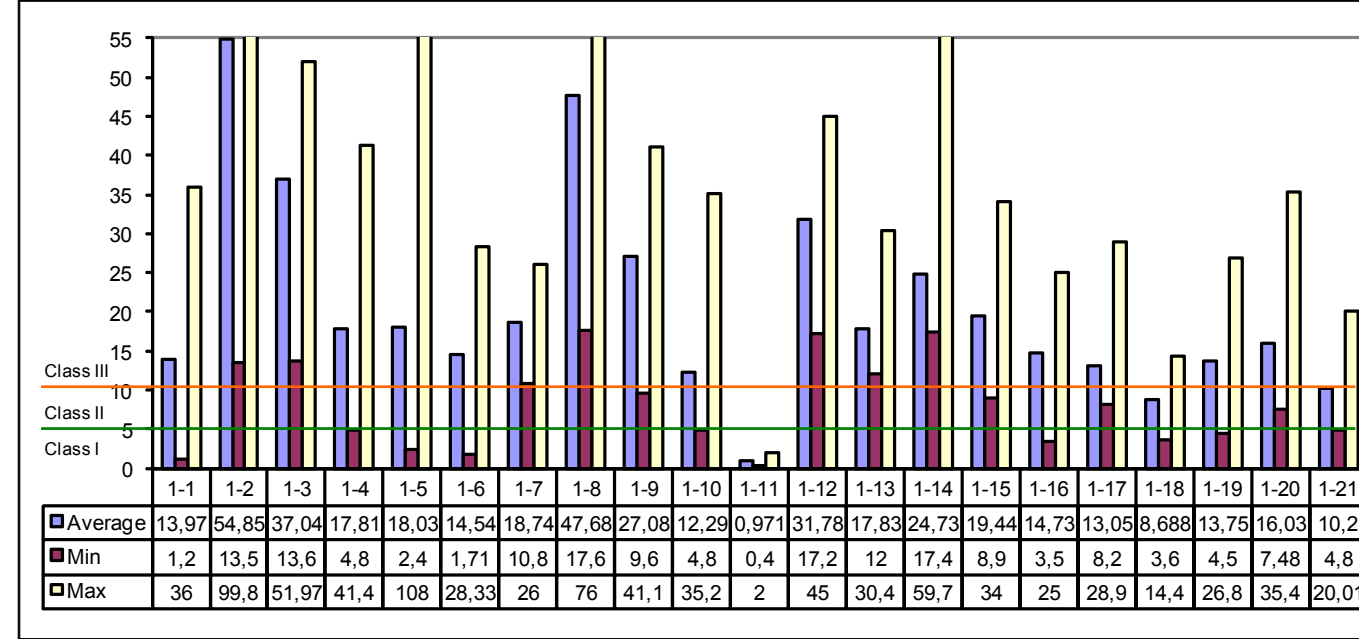
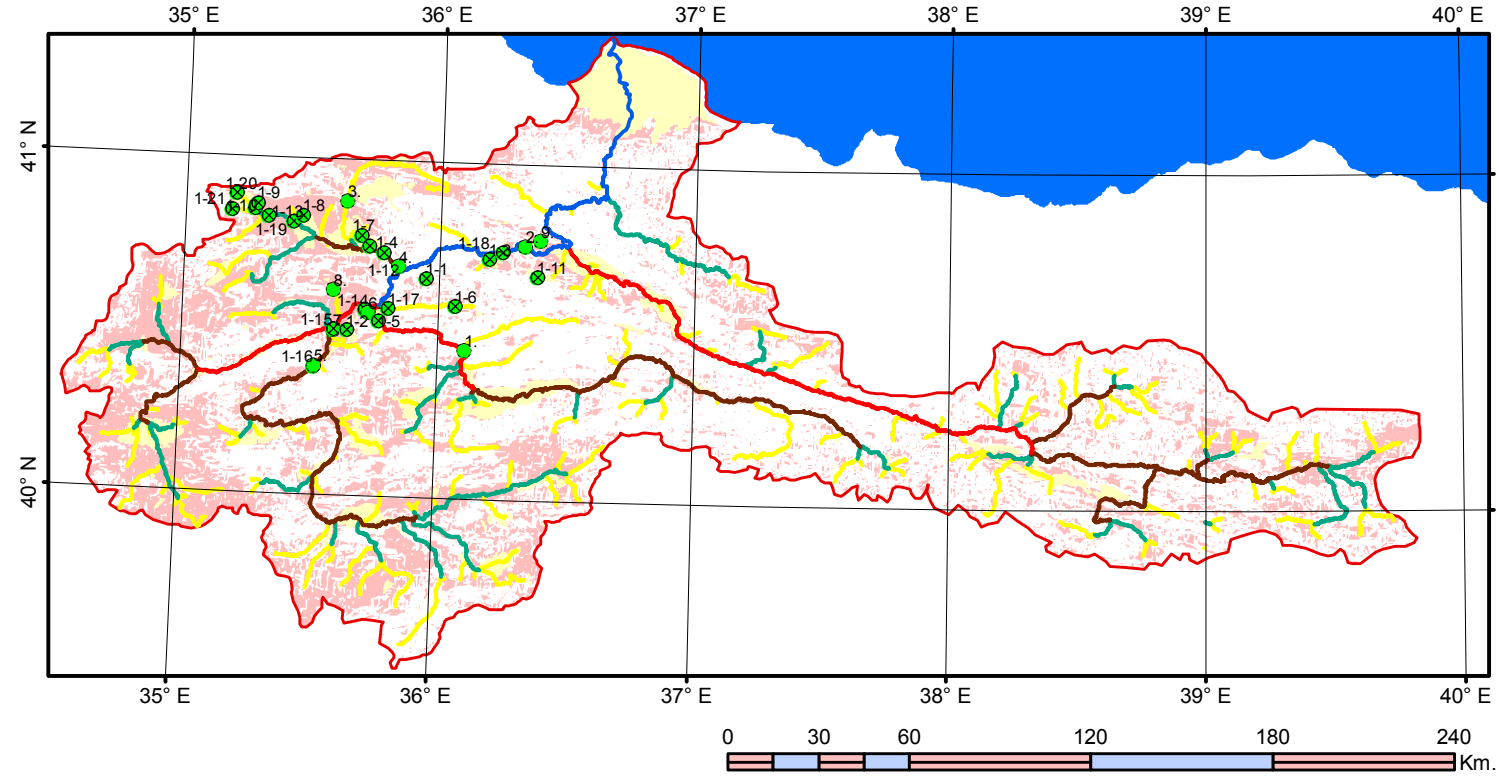


YESİLIRMAK HAVZASI

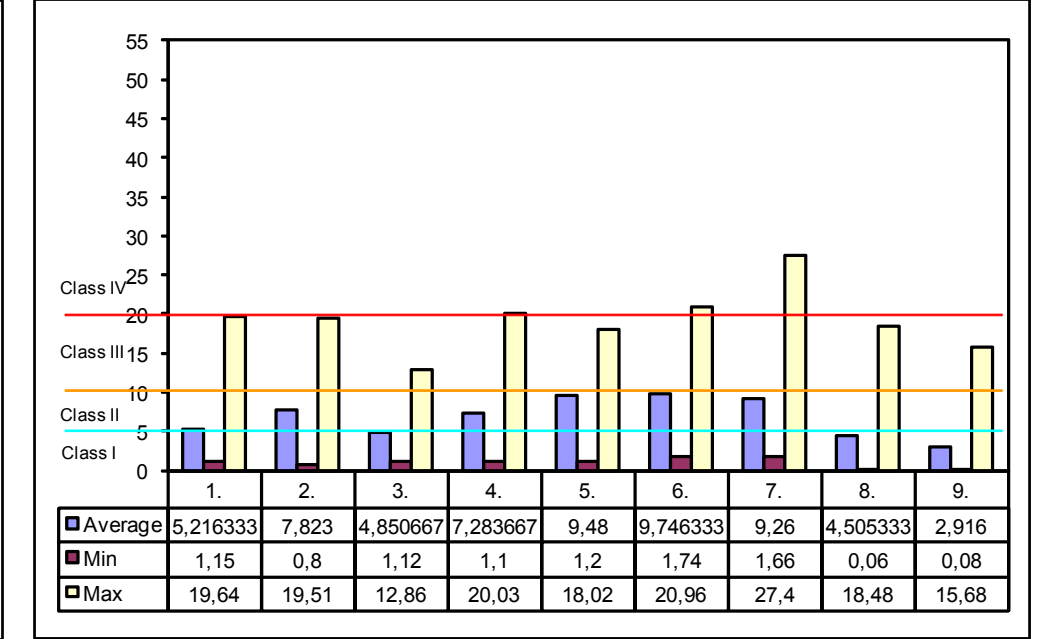
Harita 11: Etkilerin & Baskıların Haritası (Tarım - Nitratlar)



11.1 : Tarımsal Baskılar - Nitratlar (Amasya İli)

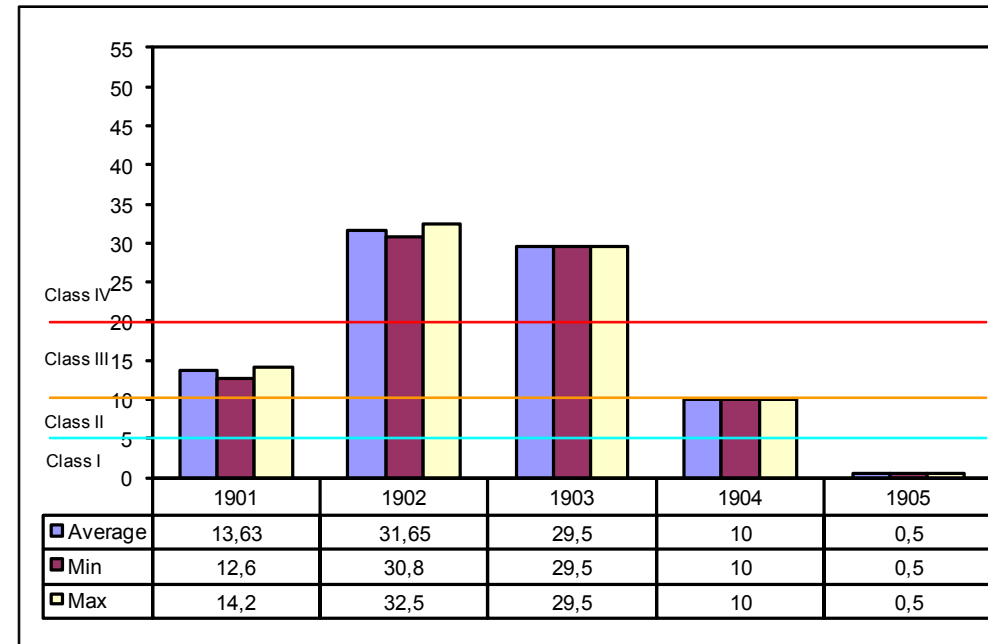
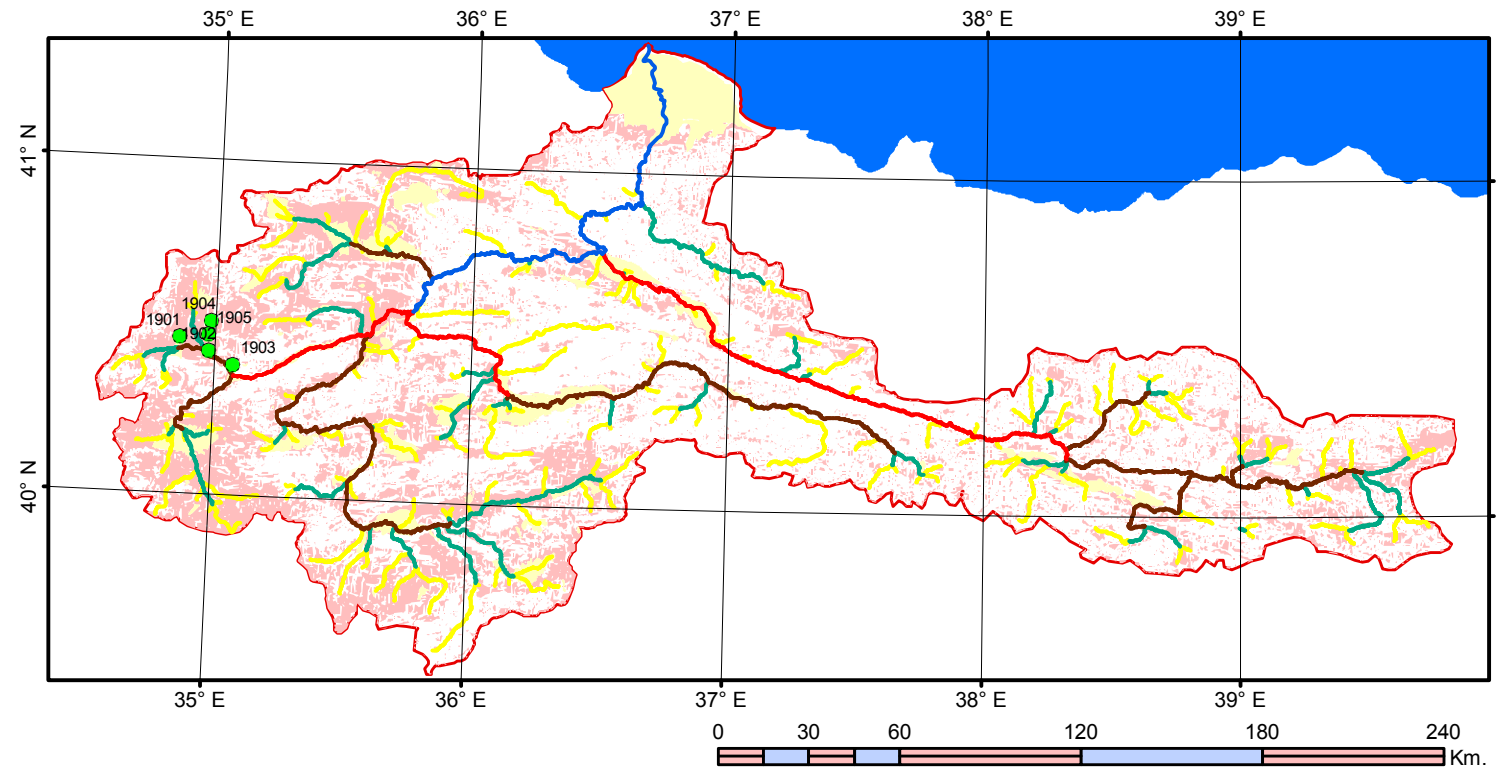


Yeraltı Suyu İzleme Sonuçları- Nitratlar (Amasya İli)



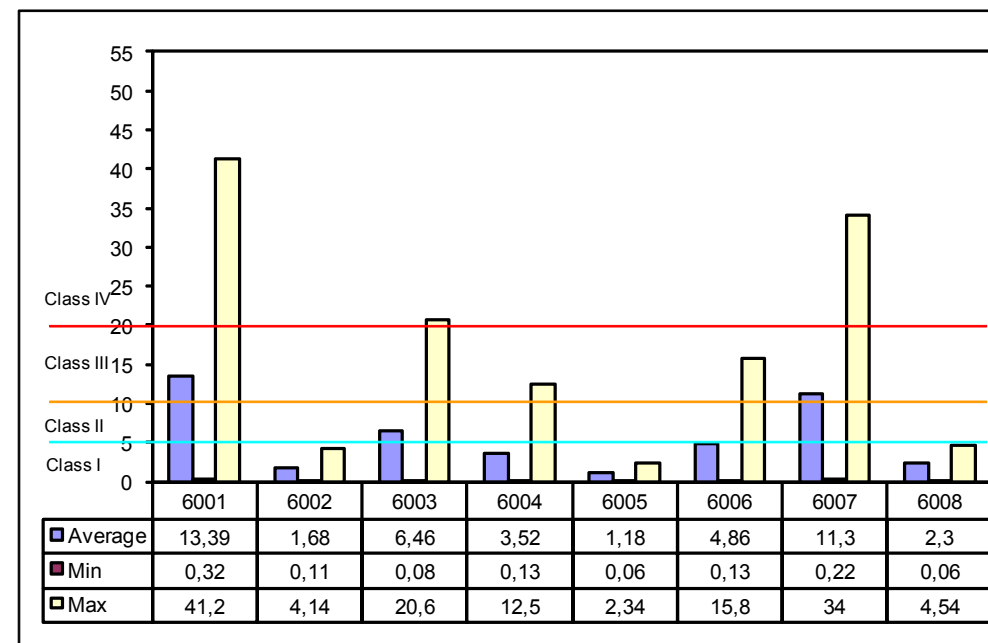
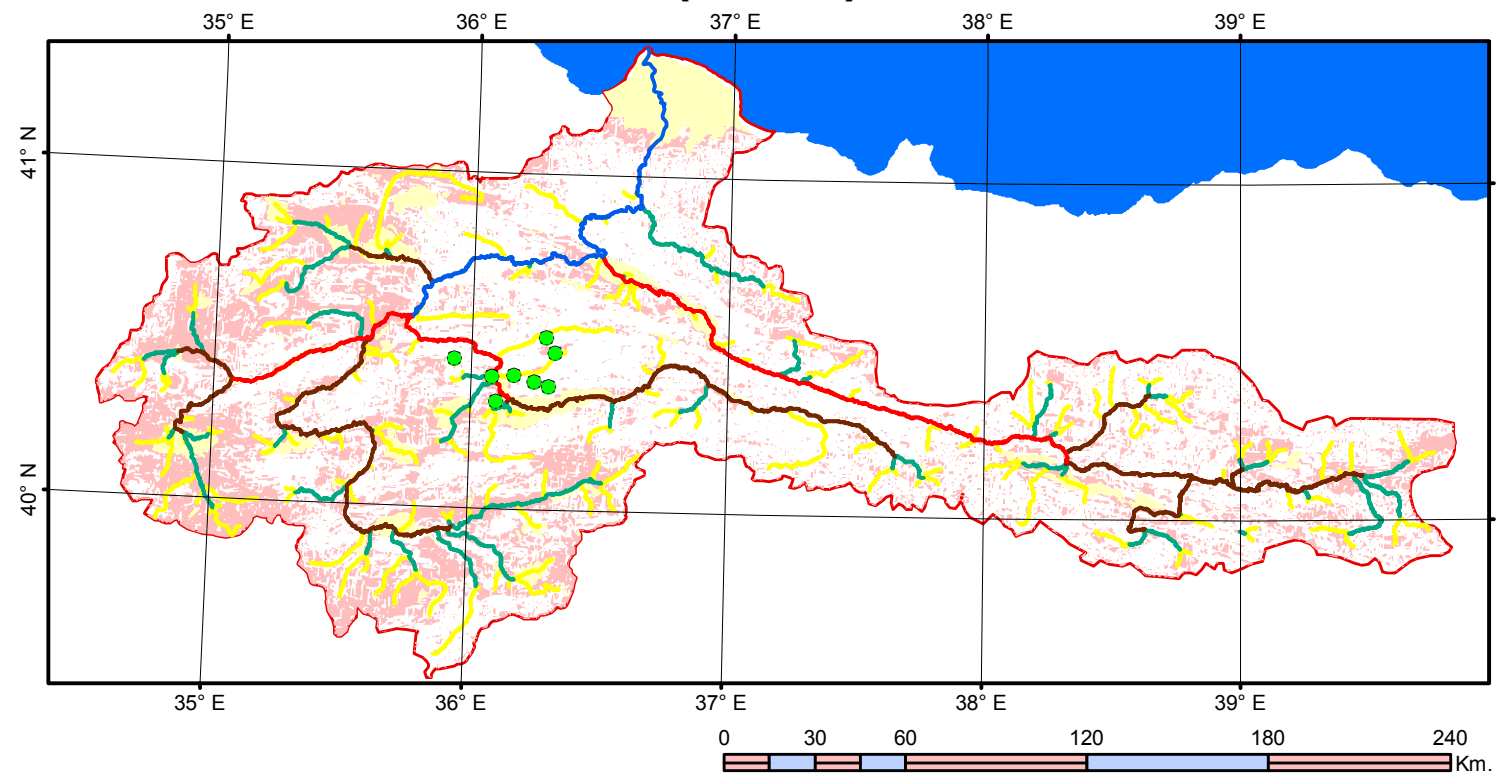
Yüzeysel Suyu İzleme Sonuçları - Nitratlar

11.2 : Tarımsal Baskılar - Nitratlar (Çorum İli)



İzleme Sonuçları - Nitratlar (Çorum İli)

11.3 : Tarımsal Baskılar - Nitratlar (Tokat İli)



İzleme Sonuçları - Nitratlar (Tokat İli)

Nitratların izlenmesinden çıkan sonuçlar, tarımsal alanlardaki nitrat problemini, özellikle de üstyapısal yeraltı sularındaki nitrat konsantrasyonlarını ortaya koymaktadır.